

Karte 1

Emissionserklärung 2000 der genehmigungsbedürftigen Anlagen in Leipzig

NO_x-Emissionen

NO_x [t/km²*a]

>0 - 2,5

>2,5 - 10

>10 - 50

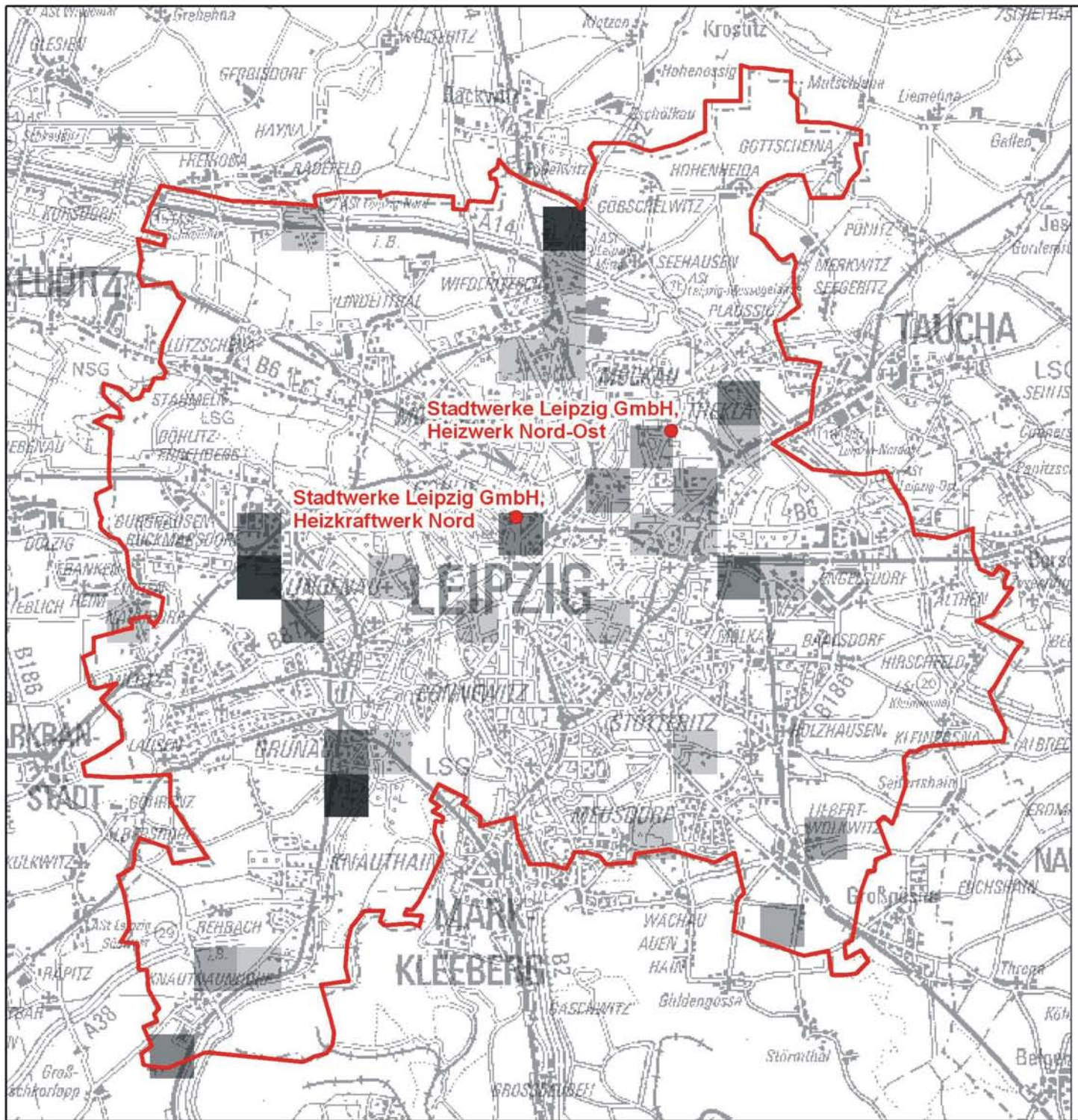
>50

● Großfeuerungsanlagen

 Herausgeber:
Sächsisches Landesamt
für Umwelt und Geologie

Bearbeitung: Sächsisches Landesamt für Umwelt und Geologie
Abteilung 2 Integrativer Umweltschutz, Luft/Klima, Strahlen
Referat 23 Anlagenbezogener Immissionsschutz, Klimaschutz, EEZ
Bearbeitungsstand: 09/2004

Grundlage: Übersichtskarte Freistaat Sachsen 1: 200.000 mit Erlaubnis des Landesvermessungsamtes Sachsen; Erlaubnis-Nr.: 66/04-B. Jede weitere Vervielfältigung bedarf der Erlaubnis des Landesvermessungsamtes Sachsen.



Karte 2

**Emissionserklärung 2000
der genehmigungsbedürftigen Anlagen
in Leipzig**

PM₁₀-Emissionen

PM₁₀ [t/km²*a]

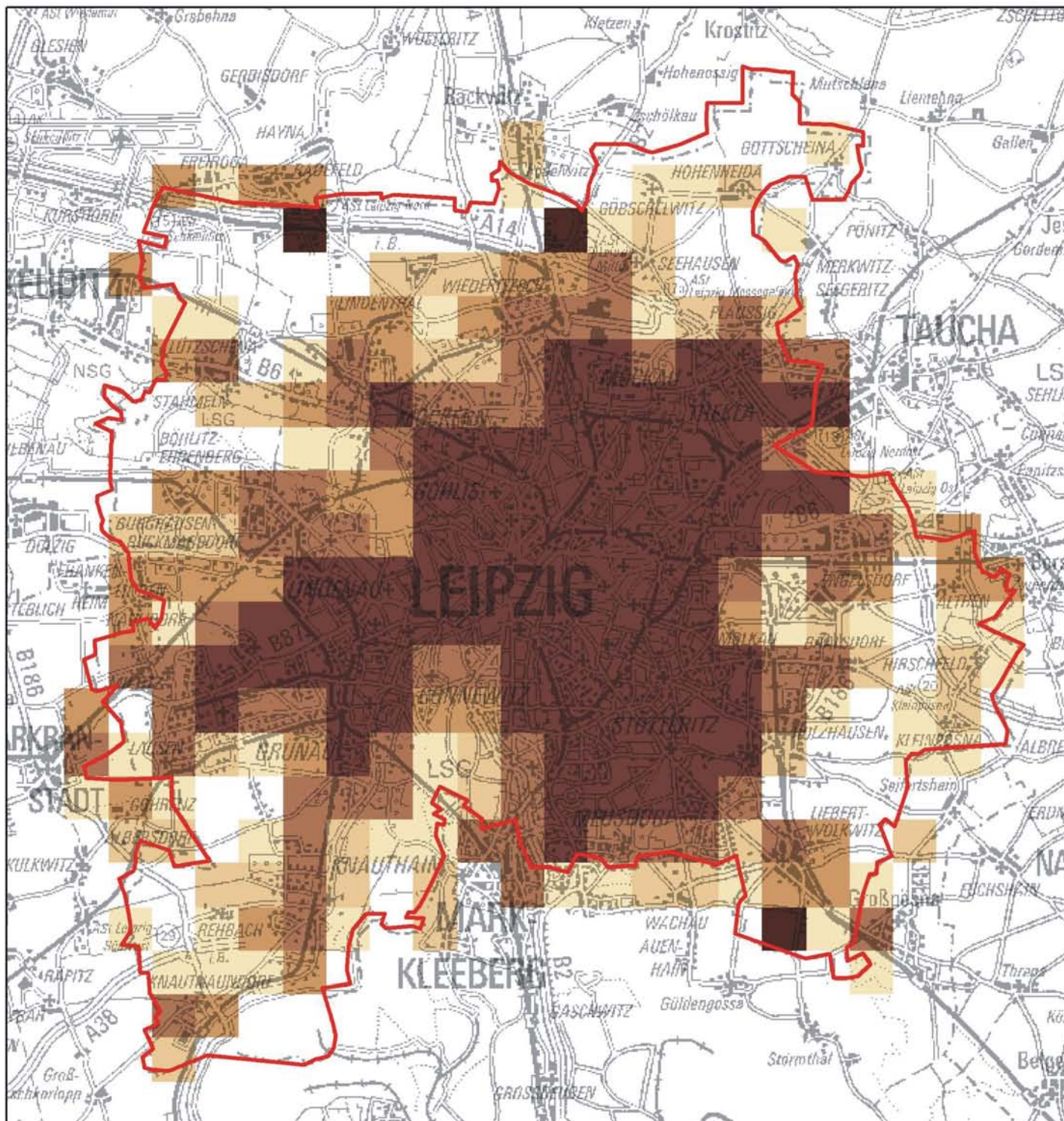
- >0 - 0,1
- >0,1 - 1
- >1 - 10
- >10

● Großfeuerungsanlagen

Herausgeber:
Sächsisches Landesamt
für Umwelt und Geologie

Bearbeitung: Sächsisches Landesamt für Umwelt und Geologie
Abteilung 2 Integrativer Umweltschutz, Luft/Klima, Strahlen
Referat 23 Anlagenbezogener Immissionsschutz, Klimaschutz, EEZ
Bearbeitungsstand: 09/2004

Grundlage: Übersichtskarte Freistaat Sachsen 1: 200.000 mit Erlaubnis des Landesvermessungsamtes Sachsen; Erlaubnis-Nr.: 66/04-B. Jede weitere Vervielfältigung bedarf der Erlaubnis des Landesvermessungsamtes Sachsen.



Karte 3

**NO_x-Emissionen
aus Industrie und Gewerbe
in Leipzig 2001**

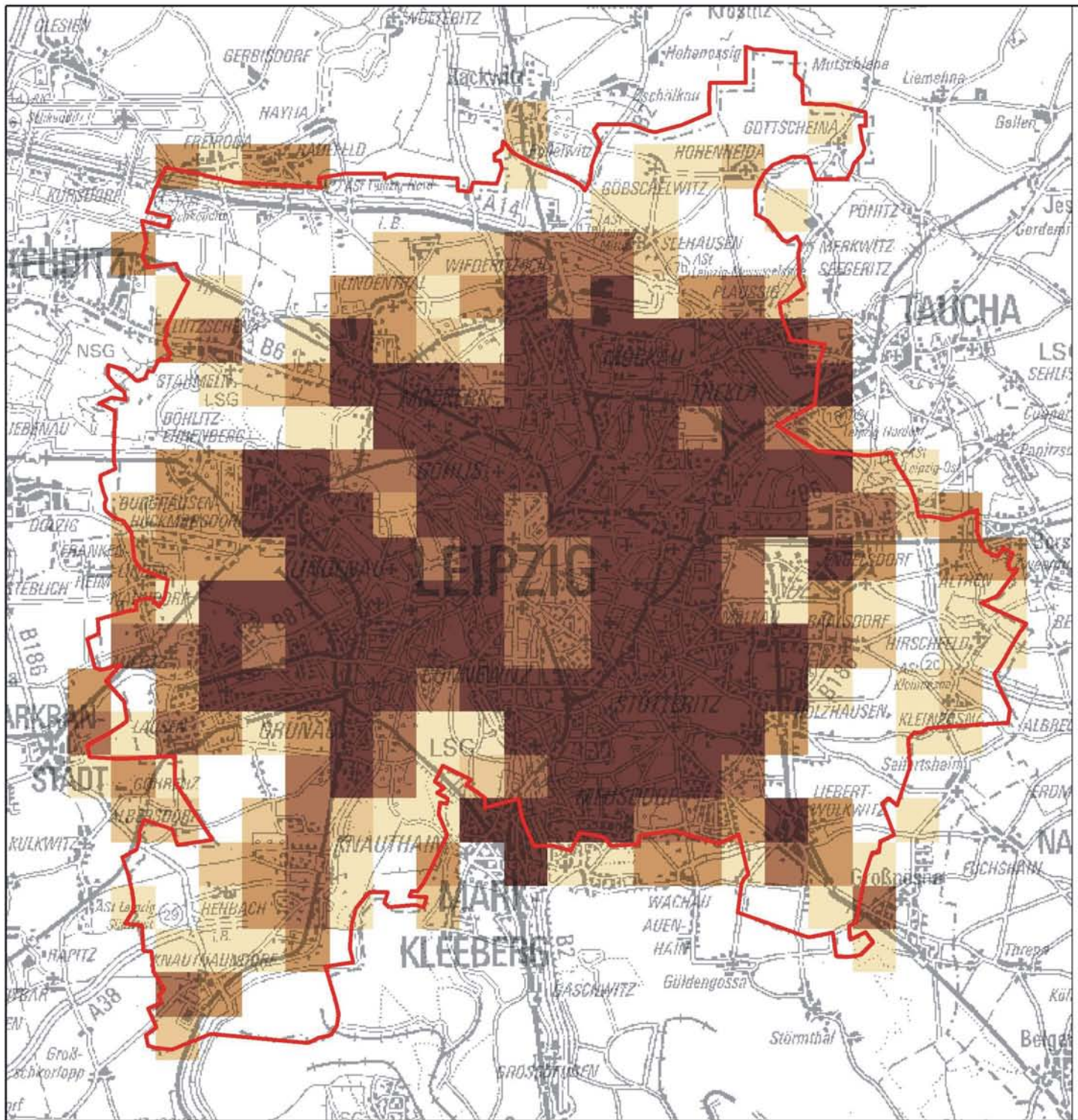
NO_x [t/km²*a]

- >0 - 0,1
- >0,1 - 0,25
- >0,25 - 0,5
- >0,5 - 1,0
- >1,0 - 2,0
- >2,0 - 210

Herausgeber:
Sächsisches Landesamt
für Umwelt und Geologie

Bearbeitung: Sächsisches Landesamt für Umwelt und Geologie
Abteilung 2 Integrativer Umweltschutz, Luft/Klima, Strahlen
Referat 23 Anlagenbezogener Immissionsschutz, Klimaschutz, EEZ
Bearbeitungsstand: 09/2004

Grundlage: Übersichtskarte Freistaat Sachsen 1: 200.000 mit Erlaubnis des Landesvermessungsamtes Sachsen, Erlaubnis-Nr.: 66/04-B. Jede weitere Vervielfältigung bedarf der Erlaubnis des Landesvermessungsamtes Sachsen.




Karte 5

**NO_x- Emissionen
durch
Hausbrand und Kleinverbraucher
in Leipzig 2001**

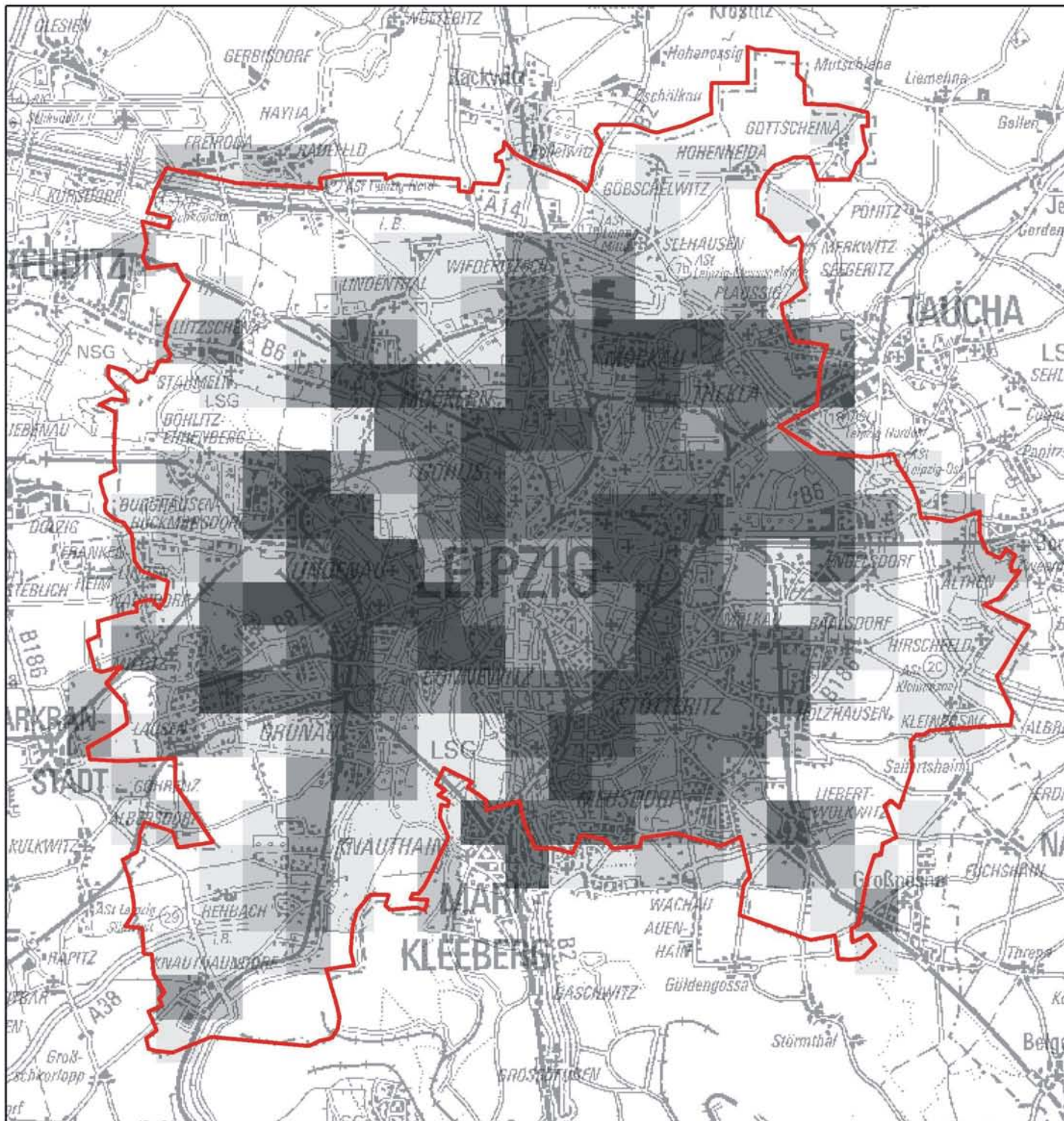
NO_x [t/km²*a]

- >0 - 0,25
- >0,25 - 0,5
- >0,5 - 1,0
- >1,0 - 2,0
- >2,0 - 5,0

 Herausgeber:
Sächsisches Landesamt
für Umwelt und Geologie

Bearbeitung: Sächsisches Landesamt für Umwelt und Geologie
Abteilung 2 Integrativer Umweltschutz, Luft/Klima, Strahlen
Referat 23 Anlagenbezogener Immissionsschutz, Klimaschutz, EEZ
Bearbeitungsstand: 09/2004

Grundlage: Übersichtskarte Freistaat Sachsen 1: 200.000 mit Erlaubnis des Landesvermessungsamtes Sachsen; Erlaubnis-Nr.: 66/04-B. Jede weitere Vervielfältigung bedarf der Erlaubnis des Landesvermessungsamtes Sachsen.



Karte 6

**PM₁₀- Emissionen
durch
Hausbrand und Kleinverbraucher
in Leipzig 2001**

PM₁₀ [t/km²*a]

- >0 - 0,025
- >0,025 - 0,05
- >0,05 - 0,1
- >0,1 - 0,2
- >0,2 - 0,3

 Herausgeber:
Sächsisches Landesamt
für Umwelt und Geologie

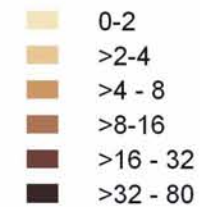
Bearbeitung: Sächsisches Landesamt für Umwelt und Geologie
Abteilung 2 Integrativer Umweltschutz, Luft/Klima, Strahlen
Referat 23 Anlagenbezogener Immissionsschutz, Klimaschutz, EEZ
Bearbeitungsstand: 09/2004


Grundlage: Übersichtskarte Freistaat Sachsen 1: 200.000 mit Erlaubnis des Landesvermessungsamtes Sachsen, Erlaubnis-Nr.: 66/04-B. Jede weitere Vervielfältigung bedarf der Erlaubnis des Landesvermessungsamtes Sachsen.

Karte 7

NO_x-Emissionen der Verkehrsträger Straße, Schiene, Schiff, Flug in Leipzig 2001

NO_x [t/km²*a]



 Herausgeber:
Sächsisches Landesamt
für Umwelt und Geologie

Bearbeitung: Sächsisches Landesamt für Umwelt und Geologie
Abteilung 2 Integrierter Umweltschutz, Klima, Luft, Strahlen
Referat 22 Luftqualität

Bearbeitungsstand: 02/2005


Grundlage: Übersichtskarte Freistaat Sachsen 1: 200.000 mit Erlaubnis
des Landesvermessungsamtes Sachsen; Erlaubnis-Nr.: 66/04-B.
Jede weitere Vervielfältigung bedarf der Erlaubnis des Landes-
vermessungsamtes Sachsen.

Karte 8

PM₁₀-Emissionen der Verkehrsträger Straße (Motoremissionen), Schiene, Schiff, Flug in Leipzig 2001

PM₁₀ [t/km²*a]



 Herausgeber:
Sächsisches Landesamt
für Umwelt und Geologie

Bearbeitung: Sächsisches Landesamt für Umwelt und Geologie
Abteilung 2 Integrierter Umweltschutz, Klima, Luft, Strahlen
Referat 22 Luftqualität
Bearbeitungsstand: 02/2005

Grundlage: Übersichtskarte Freistaat Sachsen 1: 200.000 mit Erlaubnis
des Landesvermessungsamtes Sachsen; Erlaubnis-Nr.: 66/04-B.
Jede weitere Vervielfältigung bedarf der Erlaubnis des Landes-
vermessungsamtes Sachsen.

Karte 9

PM₁₀-Emissionen der Verkehrsträger Straße (Motoremissionen + Aufwirblung/Abrieb), Schiene, Schiff, Flug in Leipzig 2001

PM₁₀ [t/km²*a]

- 0 - 0,12
- >0,12 - 0,25
- >0,25 - 0,50
- >0,50 - 1,00
- >1,00 - 2,00
- >2,00 - 7,50



Herausgeber:
Sächsisches Landesamt
für Umwelt und Geologie

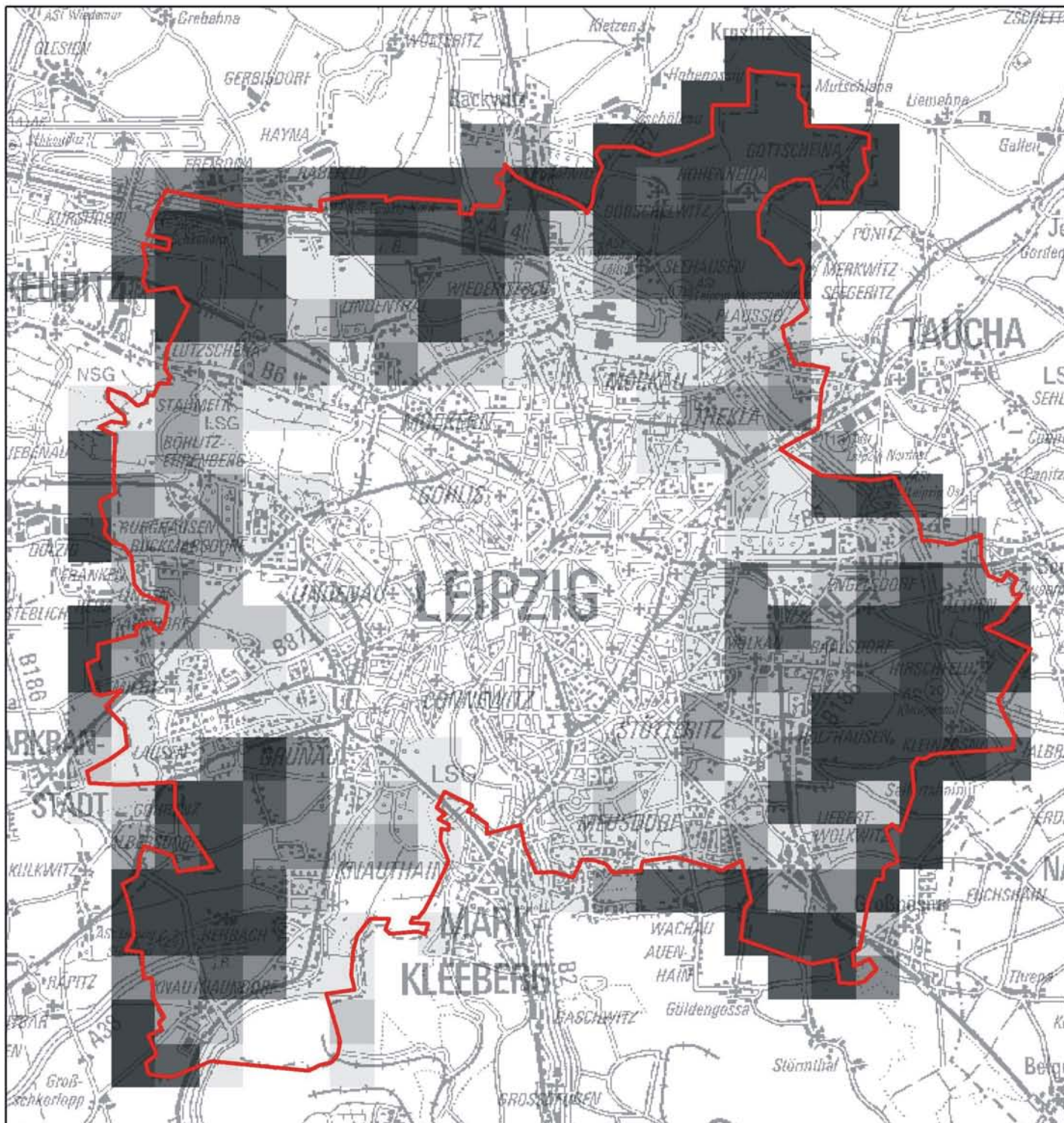
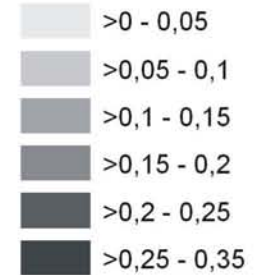
Bearbeitung: Sächsisches Landesamt für Umwelt und Geologie
Abteilung 2 Integrativer Umweltschutz, Klima, Luft, Strahlen
Referat 22 Luftqualität
Bearbeitungsstand: 02/2005

Grundlage: Übersichtskarte Freistaat Sachsen 1: 200.000 mit Erlaubnis
des Landesvermessungsamtes Sachsen; Erlaubnis-Nr.: 66/04-B.
Jede weitere Vervielfältigung bedarf der Erlaubnis des Landes-
vermessungsamtes Sachsen.

Karte 10

PM₁₀-Emissionen aus Pflanzenbau und Tierhaltung in Leipzig 2001

PM₁₀ [t/km²*a]



 Herausgeber:
Sächsisches Landesamt
für Umwelt und Geologie

Bearbeitung: Sächsisches Landesamt für Umwelt und Geologie
Abteilung 2 Integrativer Umweltschutz, Luft/Klima, Strahlen
Referat 23 Anlagenbezogener Immissionsschutz, Klimaschutz, EEZ
Bearbeitungsstand: 09/2004

Grundlage: Übersichtskarte Freistaat Sachsen 1: 200.000 mit Erlaubnis des Landesvermessungsamtes Sachsen, Erlaubnis-Nr.: 66/04-B. Jede weitere Vervielfältigung bedarf der Erlaubnis des Landesvermessungsamtes Sachsen.