

Stickoxid-Emissionen durch Industrie und Gewerbe in Dresden 2004

NO_x [t/km²*a]

- >0 - 0,5
- >0,5 - 1
- >1 - 2
- >2 - 5
- >5 - 10
- >10 - 20
- >20 - 50
- >50 - 100
- >100 - 178,76
- 500,16

Karte 1

1:150.000

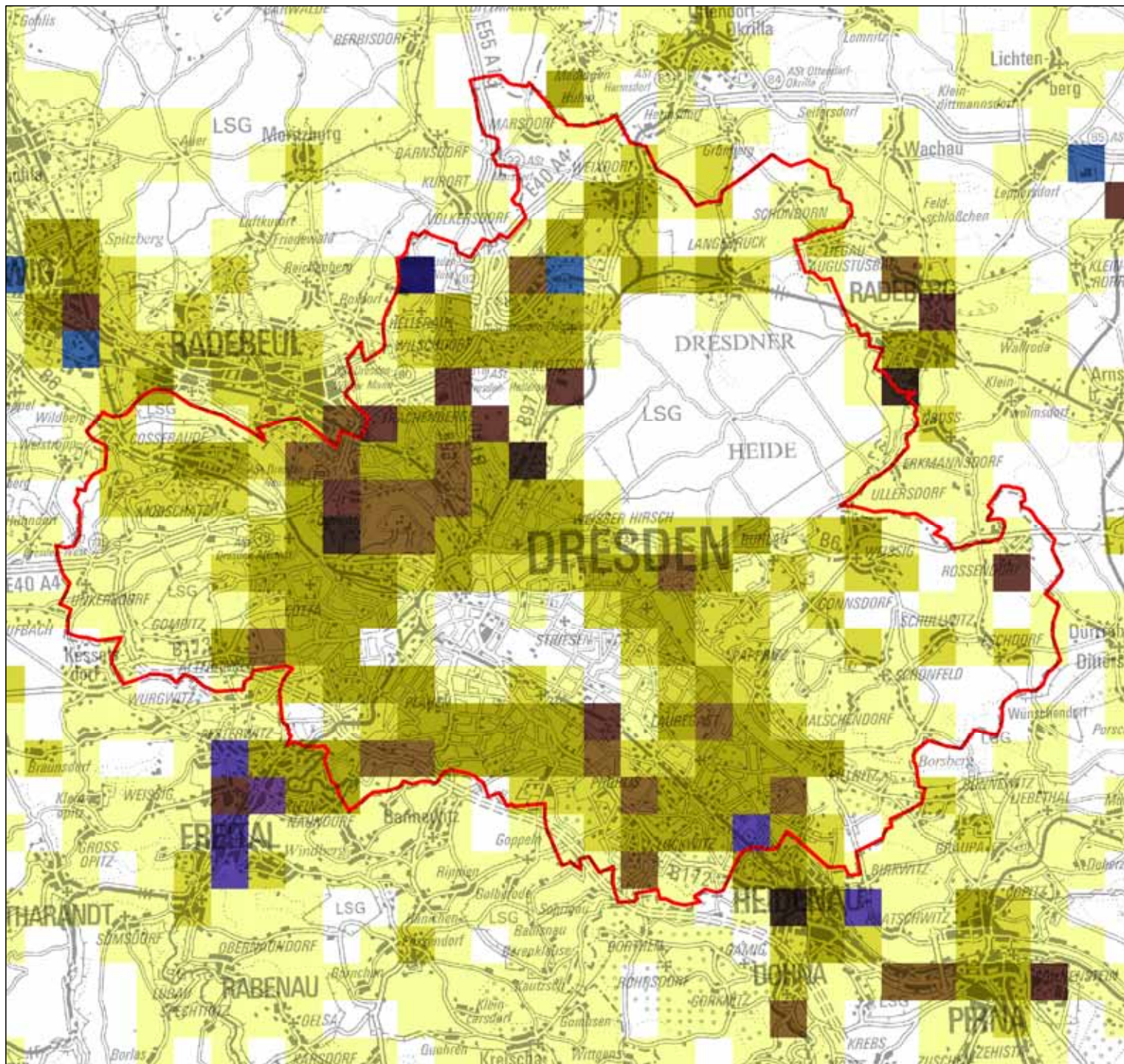


Sächsisches Landesamt für Umwelt und Geologie
Abteilung 2 Integrativer Umweltschutz, Klima, Luft, Strahlen
Referat 22 Luftqualität

Datengrundlage: Emissionskataster Sachsen

Bearbeitungsstand: 12/2006

Geobasisdaten: © 2005, Landesvermessungsamt Sachsen
www.landesvermessungsamt.sachsen.de



Feinstaub-Emissionen durch Industrie und Gewerbe in Dresden 2004

PM₁₀ [t/km²*a]

- >0 - 0,05
- >0,05 - 0,1
- >0,1 - 0,2
- >0,2 - 0,5
- >0,5 - 1
- >1 - 2
- >2 - 4
- >4 - 10
- >10 - 16,74

Karte 2

1:150.000

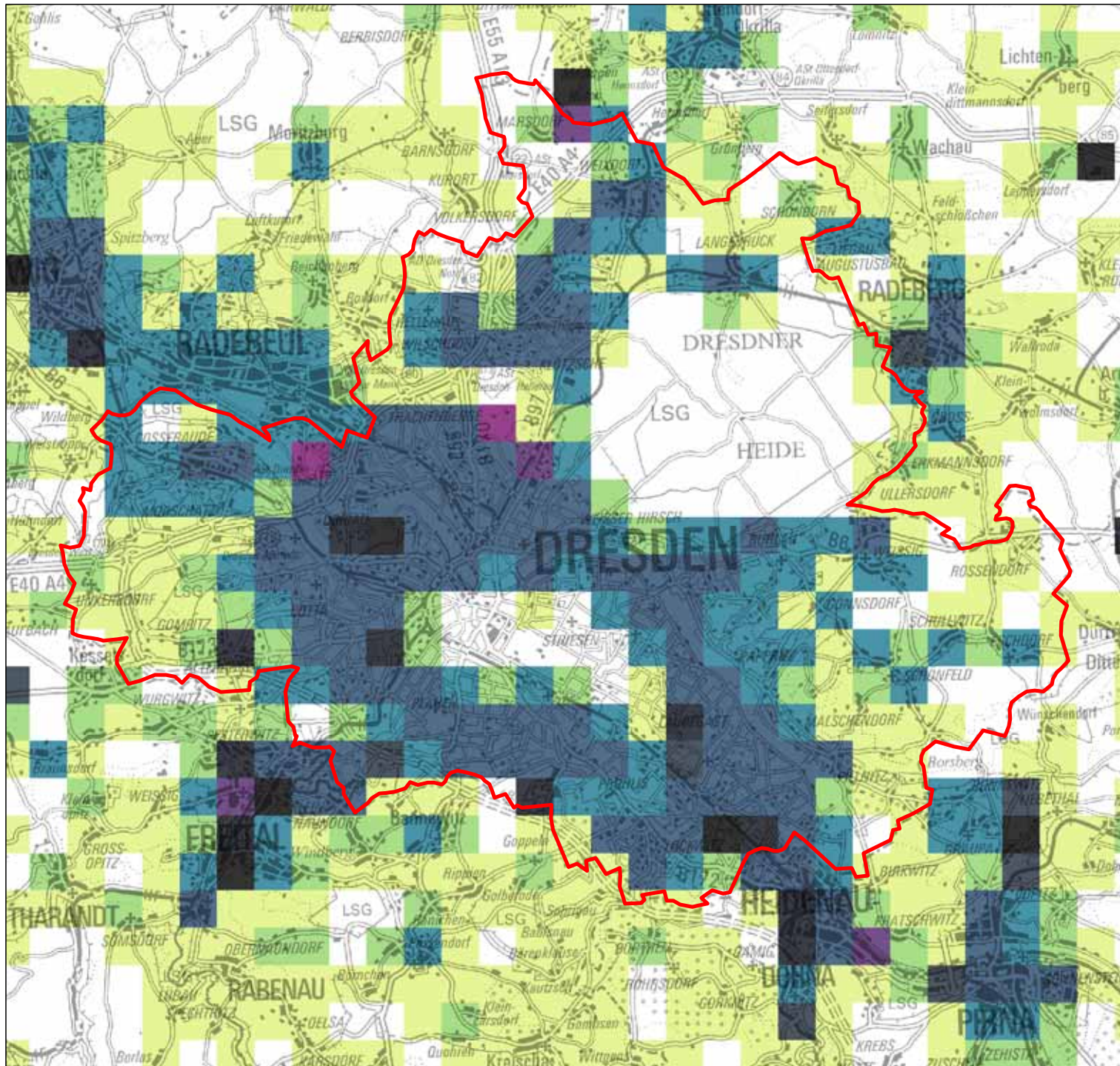


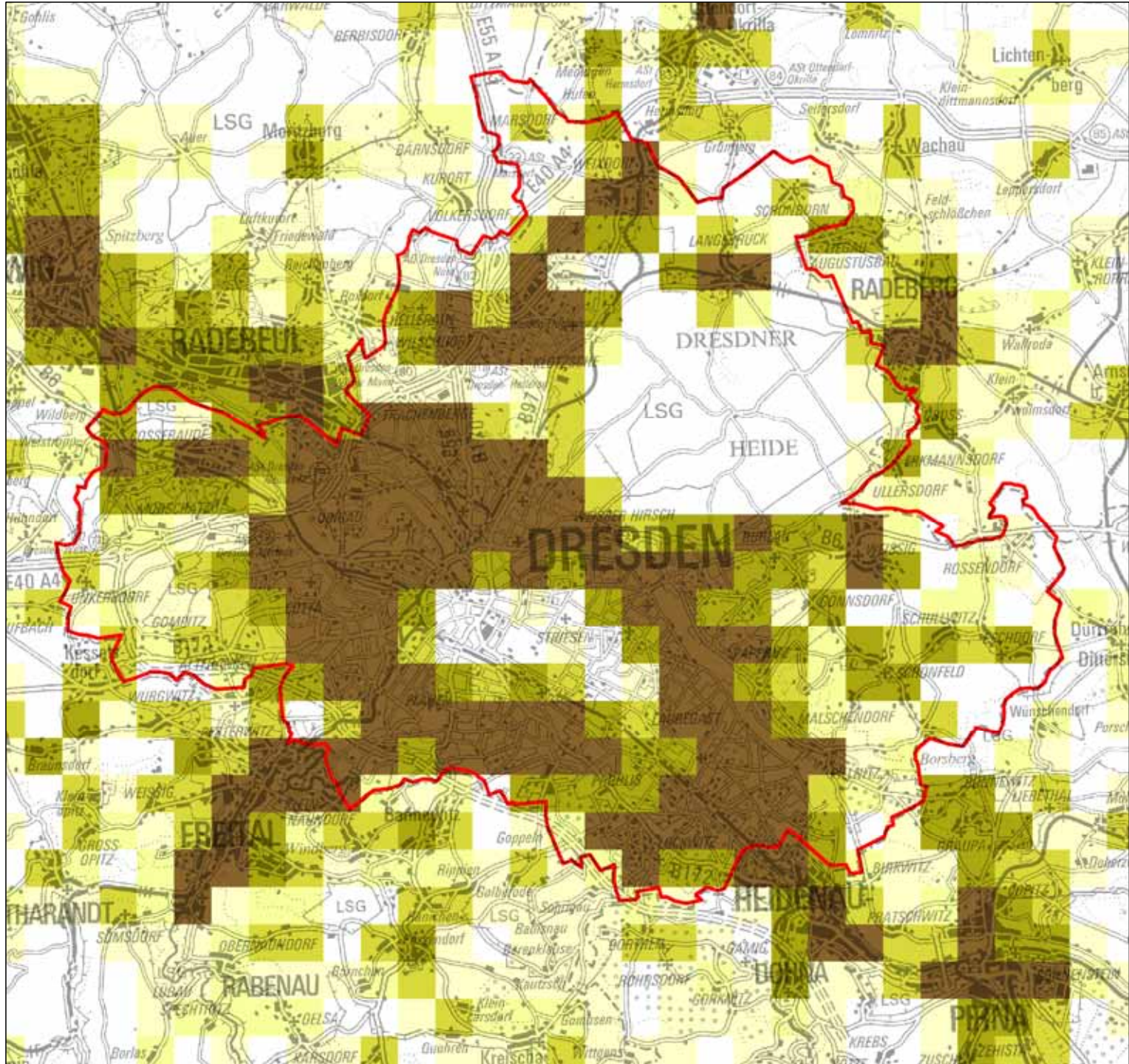
Sächsisches Landesamt für Umwelt und Geologie
Abteilung 2 Integrativer Umweltschutz, Klima, Luft, Strahlen
Referat 22 Luftqualität

Datengrundlage: Emissionskataster Sachsen

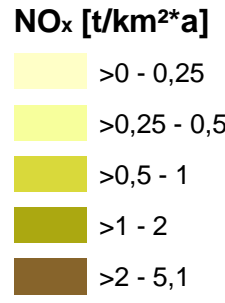
Bearbeitungsstand: 12/2006

Geobasisdaten: © 2005, Landesvermessungsamt Sachsen
www.landesvermessungsamt.sachsen.de





Stickoxid-Emissionen durch Hausbrand und Kleinverbraucher in Dresden 2004



Karte 3

1:150.000

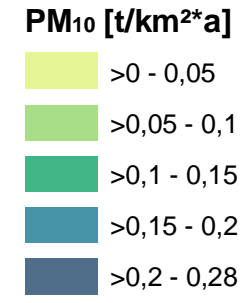
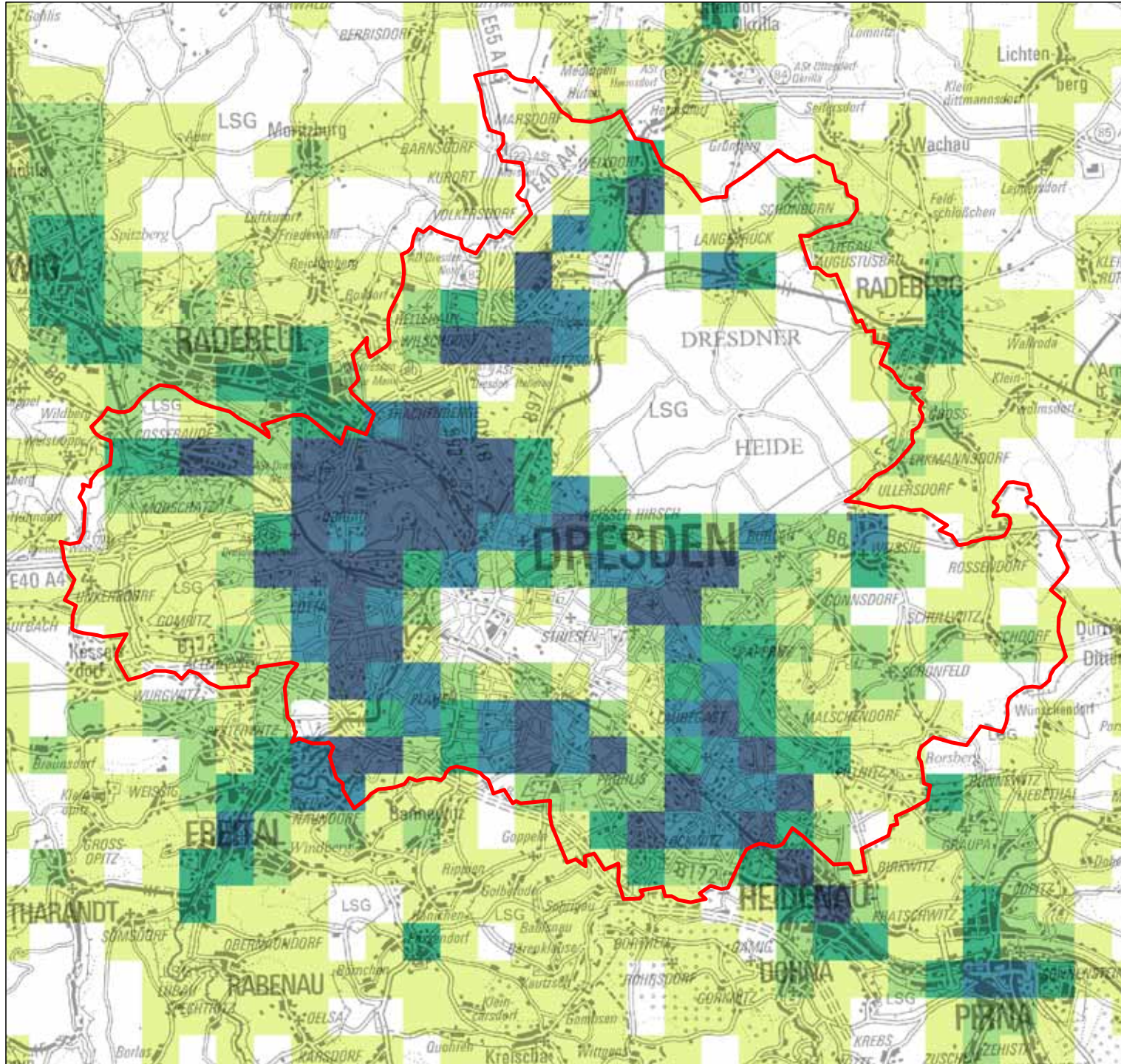
Sächsisches Landesamt für Umwelt und Geologie
Abteilung 2 Integrativer Umweltschutz, Klima, Luft, Strahlen
Referat 22 Luftqualität

Datengrundlage: Emissionskataster Sachsen

Bearbeitungsstand: 12/2006

Geobasisdaten: © 2005, Landesvermessungsamt Sachsen
www.landesvermessungsamt.sachsen.de

Feinstaub-Emissionen durch Hausbrand und Kleinverbraucher in Dresden 2004



Karte 4

1:150.000

Sächsisches Landesamt für Umwelt und Geologie
Abteilung 2 Integrativer Umweltschutz, Klima, Luft, Strahlen
Referat 22 Luftqualität

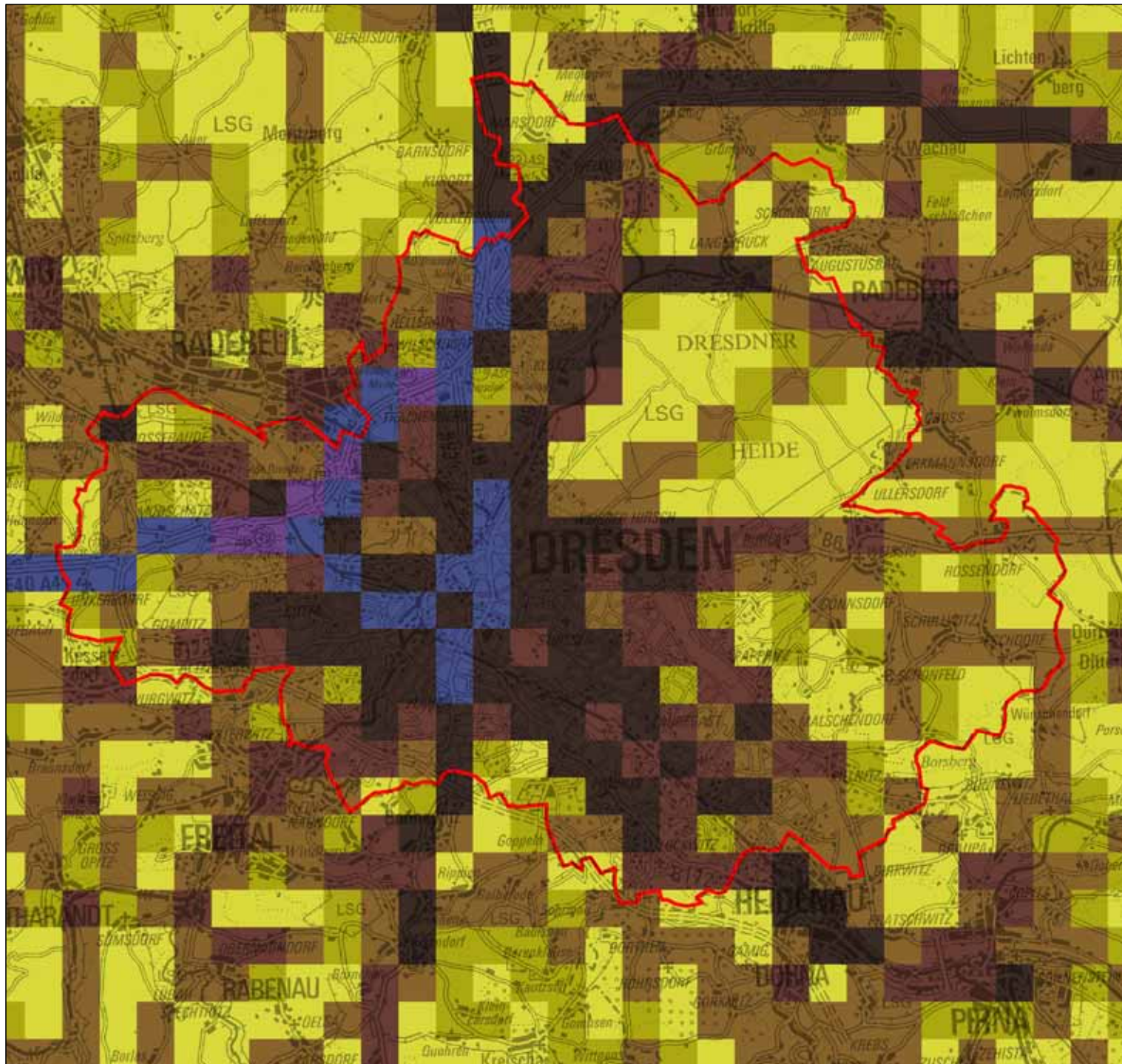
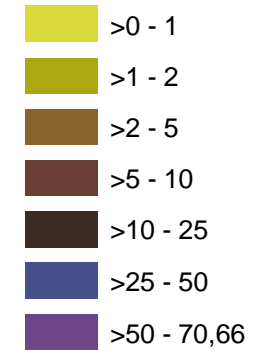
Datengrundlage: Emissionskataster Sachsen

Bearbeitungsstand: 12/2006

Geobasisdaten: © 2005, Landesvermessungsamt Sachsen
www.landesvermessungsamt.sachsen.de

Stickoxid-Emissionen durch Verkehr in Dresden 2004

NO_x [t/km²*a]



Karte 5

1:150.000



Sächsisches Landesamt für Umwelt und Geologie
Abteilung 2 Integrativer Umweltschutz, Klima, Luft, Strahlen
Referat 22 Luftqualität

Datengrundlage: Emissionskataster Sachsen

Bearbeitungsstand: 12/2006

Geobasisdaten: © 2005, Landesvermessungsamt Sachsen
www.landesvermessungsamt.sachsen.de

Feinstaub-Emissionen durch Verkehr in Dresden 2004

PM₁₀ [t/km²*a]



Karte 6

1:150.000



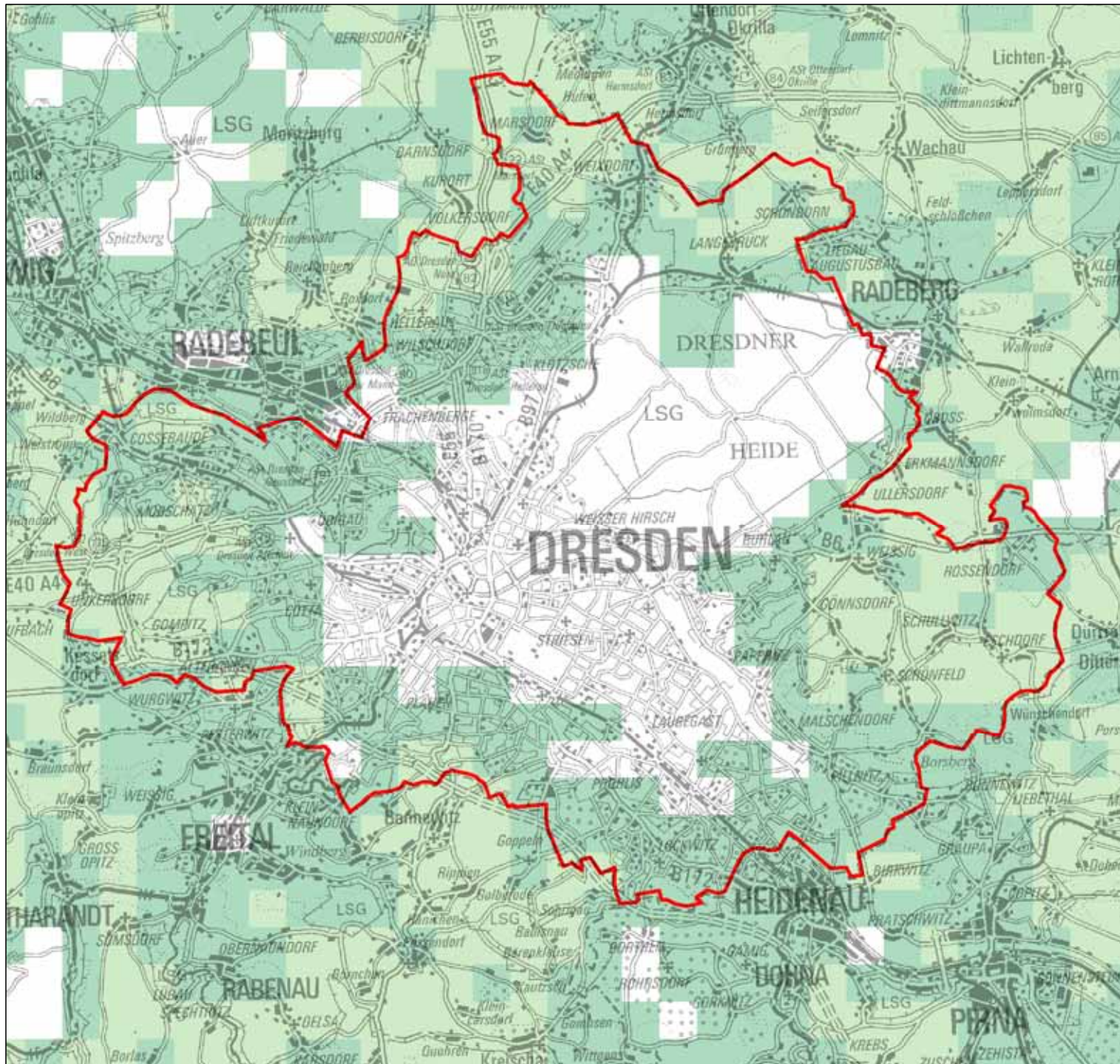
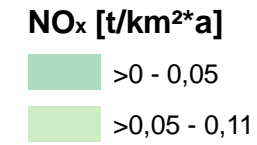
Sächsisches Landesamt für Umwelt und Geologie
Abteilung 2 Integrativer Umweltschutz, Klima, Luft, Strahlen
Referat 22 Luftqualität

Datengrundlage: Emissionskataster Sachsen

Bearbeitungsstand: 12/2006

Geobasisdaten: © 2005, Landesvermessungsamt Sachsen
www.landesvermessungsamt.sachsen.de

Stickoxid-Emissionen durch Landwirtschaft in Dresden 2004



Karte 7

1:150.000



Sächsisches Landesamt für Umwelt und Geologie
Abteilung 2 Integrativer Umweltschutz, Klima, Luft, Strahlen
Referat 22 Luftqualität

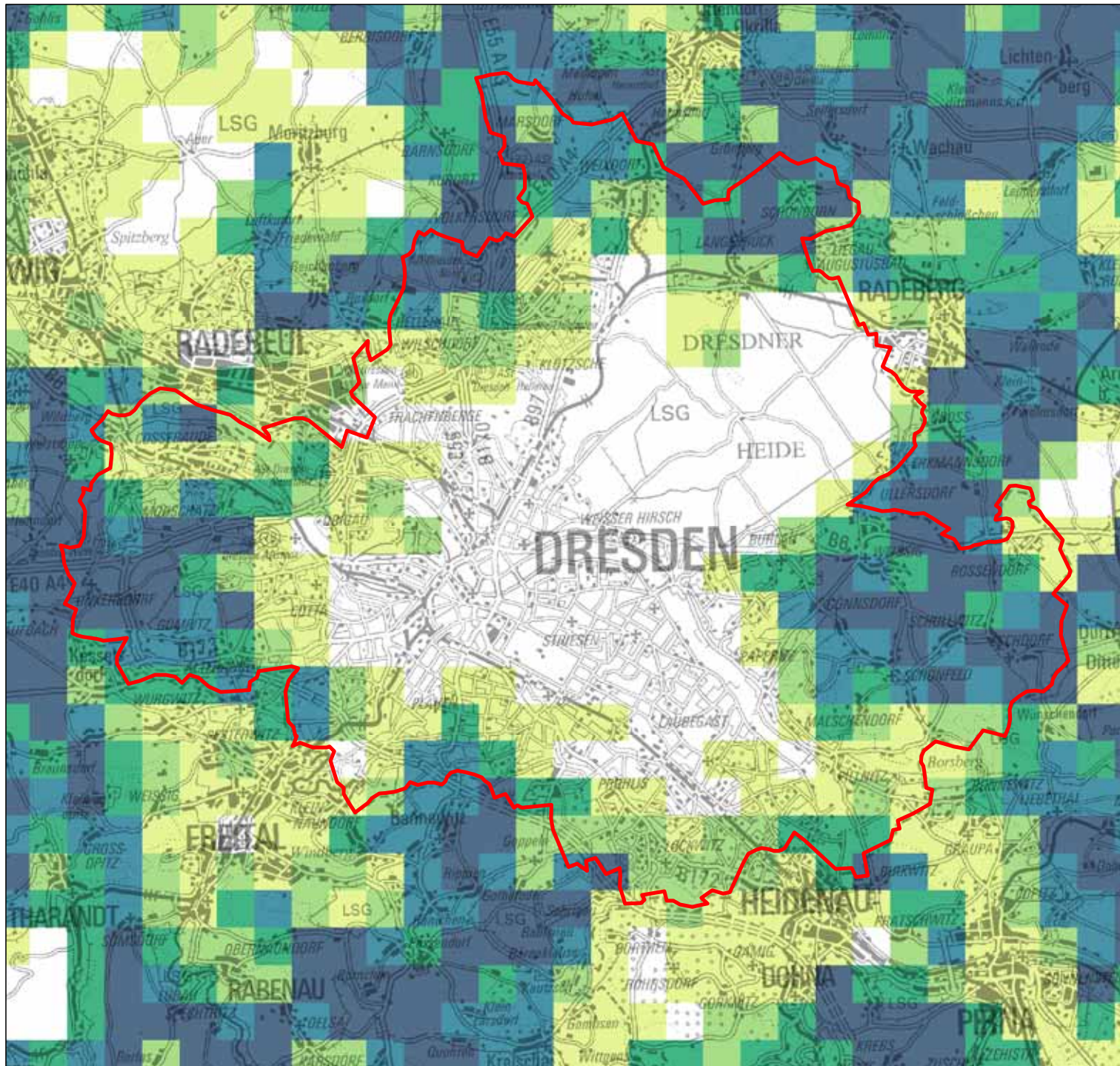
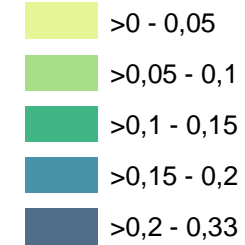
Datengrundlage: Emissionskataster Sachsen

Bearbeitungsstand: 12/2006

Geobasisdaten: © 2005, Landesvermessungsamt Sachsen
www.landesvermessungsamt.sachsen.de

Feinstaub-Emissionen durch Landwirtschaft in Dresden 2004

PM₁₀ [t/km²*a]



Karte 8

1:150.000



Sächsisches Landesamt für Umwelt und Geologie
Abteilung 2 Integrativer Umweltschutz, Klima, Luft, Strahlen
Referat 22 Luftqualität

Datengrundlage: Emissionskataster Sachsen

Bearbeitungsstand: 12/2006

Geobasisdaten: © 2005, Landesvermessungsamt Sachsen
www.landesvermessungsamt.sachsen.de